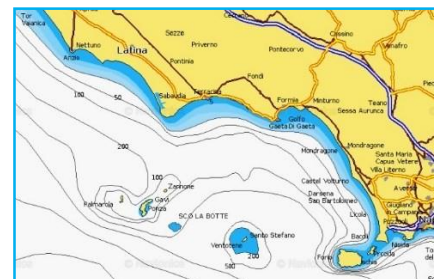
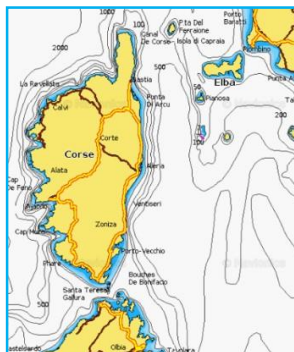


CROCIERE ESTIVE EDUCATION SPORT 2024

Le date delle gite sociali 2024:

- ✓ 2 giugno: Nutrizione & Degustazione (adulti);
- ✓ 9 giugno: English Sailing (8-11 anni);
- ✓ 16, 23, 30 giugno & 7, 14 luglio: English Sailing (11-16 anni);
- ✓ 21 & 28 luglio (7 notti): English Sailing (16-26 anni);
- ✓ 21 luglio (14 notti): English Sailing (16-26 anni);
- ✓ 8 settembre: Altura (adulti);
- ✓ 15 settembre: Speciale Santa Candida (adulti).



Tutte le crociere sono accomunate dal piacere di navigare a vela, vivere l'avventura, scoprire nuovi amici e nuove località dal mare.

I PROGETTI NEL DETTAGLIO

2 giugno: NUTRIZIONE & DEGUSTAZIONE – ADULTI.

IMBARCO ALLE ORE 18:30 E SBARCO ALLE ORE 11:00 PRESSO IL MARINA DI SALIVOLI, PIOMBINO (LI) o porti turistici limitrofi.

IN ARMONIA CON IL MARE. I benefici naturali del mare per promuovere il benessere e la consapevolezza alimentare anche attraverso un dibattito scientifico ed emozionale, in grado di rigenerare corpo e mente.

IMPARIAMO A DEGUSTARE. In collaborazione con Il Dott. Alessandro Mastrogiacomo, Nutrizionista e Neurobiologo DigitalBio, offriamo un check-up nutrizionale per ogni partecipante. Non solo! Come nei simposi degli antichi greci, approfondiremo l'arte del bere insieme ma con moderazione per conoscere, riconoscere ed apprezzare in modo consapevole, profumi e sapori, per scoprire come siano rappresentativi dei territori e per imparare ad abbinarli al giusto piatto, ancora una volta accostando l'approccio professionale al piacere della socialità.

Una crociera d'altura in flottiglia, su imbarcazioni tra i 12 ed i 15 metri di recente costruzione, che si snoda tra l'Isola D'Elba, il nord della Corsica (con le sue spiagge selvagge ed incontaminate), e l'isola di Capraia. Le giornate saranno scandite dal ritmo del mare, del sole e del vento. Un **itinerario** che consente la scoperta di bianche spiagge deserte e splendide calette rocciose. Attraverso un ricco programma di attività inerenti la vela, la nutrizione ed il bere consapevole, il personale di bordo saprà coinvolgere ed emozionare quotidianamente tutti i partecipanti.

9 giugno: ENGLISH SAILING - FASCIA 8/11 ANNI.

IMBARCO ALLE ORE 18:30 E SBARCO ALLE ORE 11:00 PRESSO IL MARINA DI SALIVOLI, PIOMBINO (LI) o porti turistici limitrofi.

Le crociere sono in flottiglia (più barche che navigano insieme) e si svilupperanno, ad insindacabile giudizio dei Comandanti, in funzione delle condizioni meteorologiche, dell'età e dello stato di salute dei partecipanti presenti a bordo. Questo imbarco, rivolto esclusivamente ai più piccoli, **circumnaviga l'Isola D'Elba**, la più grande isola dell'Arcipelago Toscano, e non prevede mai lunghe navigazioni. In funzione dei venti dominanti si scopriranno le baie più ridossate dando modo di vivere, via mare, le spiagge più belle.

16, 23, 30 giugno & 7, 14 luglio: ENGLISH SAILING - FASCIA 11/16 ANNI.

IMBARCO ALLE ORE 18:30 E SBARCO ALLE ORE 11:00 PRESSO IL MARINA DI SALIVOLI, PIOMBINO (LI) o porti turistici limitrofi.

Una crociera d'altura in flottiglia, su imbarcazioni tra i 12 ed i 15 metri di recente costruzione, che si snoda tra l'Isola D'Elba, il nord della Corsica (con le sue spiagge selvagge ed incontaminate), e l'isola di Capraia. Le giornate saranno scandite dal ritmo del mare, del sole e del vento. Un **itinerario** che consente la scoperta di bianche spiagge deserte e splendide calette rocciose. Attraverso un ricco programma di attività inerenti la vela e le lingue straniere, il personale di bordo saprà coinvolgere ed emozionare quotidianamente tutti i partecipanti.

21 luglio (7 nts): ENGLISH SAILING - FASCIA 16/26 ANNI. *

IMBARCO IL 21 LUGLIO ALLE ORE 18:30 PRESSO IL MARINA DI SALIVOLI, PIOMBINO (LI), SBARCO IL 28 LUGLIO ALLE ORE 11:00 AL PORTO DI OLBIA non lontano dal terminal delle navi traghetto.

Una crociera d'altura in flottiglia, su imbarcazioni tra i 12 ed i 15 metri di recente costruzione, dove le giornate saranno scandite dal ritmo del mare, del sole e del vento. Un **itinerario** che consente, dopo aver lasciato l'Isola D'Elba alle spalle, la scoperta di incredibili baie (San Cipriano e Rondinara), l'emozione di attraversare le Bocche di Bonifacio con soste all'arcipelago di Lavezzi e quello di La Maddalena e della Costa Smeralda. Lo sbarco sarà il 28 luglio alle ore 11:00 al porto di Olbia non lontano dal terminal delle navi traghetto. Uno staff Education Sport potrà essere a bordo di un traghetto diurno alla volta del porto di Civitavecchia.

28 luglio (7nts): ENGLISH SAILING - FASCIA 16/26 ANNI. *

IMBARCO IL 28 LUGLIO ALLE ORE 18:30 PRESSO IL PORTO DI OLBIA, SBARCO IL 4 AGOSTO ALLE ORE 11:00 PRESSO IL PORTO DI OLBIA non lontano dal terminal delle navi traghetto.

Questo crociera prevede, in funzione delle condizioni meteorologiche, la possibilità di sviluppare due **itinerari** distinti. Il primo potrà snodarsi tra le Bocche di Bonifacio (arcipelago di La Maddalena, Lavezzi, Bonifacio e la Costa Smeralda), oppure, verso sud, alla scoperta di Tavolara, Molara, Capo Comino, Cala Gonone e la meravigliosa spiaggia di Cala Luna. Entrambi gli itinerari hanno le loro peculiarità ed offrono la possibilità, unica, di vivere il mare e la vela in un'area tra le più suggestive al mondo.

Lo sbarco sarà il 4 agosto ad Olbia intorno alle ore 11:00, non lontano dal terminal delle navi traghetto per un comodo rientro in continente. Uno staff Education Sport potrà essere a bordo di un traghetto diurno alla volta del porto di Civitavecchia.

21 luglio (14 nts): ENGLISH SAILING - FASCIA 16/26 ANNI. *

IMBARCO IL 21 LUGLIO ALLE ORE 18:30 PRESSO IL MARINA DI SALIVOLI (Piombino, LI), SBARCO IL 4 AGOSTO ALLE ORE 11:00 PRESSO IL PORTO DI OLBIA non lontano dal terminal delle navi traghetto.

Dopo una tappa all'isola d'Elba l'**itinerario** ci porta al Capo Corso e da qui continua alla volta di Calvi, per scoprire la sua vecchia Cittadella. Si prosegue quindi verso sud per vivere un giorno intero nella Riserva di Scandola, con le sue rocce rosse a picco su un mare ricco di giochi di luce straordinari e passare per l'incredibile Golfo di Girolata. La zona delle calanche precede la città di Ajaccio, la città natale di Napoleone Bonaparte, per proseguire poi, baia dopo baia, verso Bonifacio, le Bocche, gli arcipelaghi di Lavezzi, de La Maddalena e la Costa Smeralda.

Lo sbarco sarà il 4 agosto ad Olbia intorno alle ore 11:00, non lontano dal terminal delle navi traghetto per un comodo rientro in continente. Uno staff Education Sport potrà essere a bordo di un traghetto diurno alla volta del porto di Civitavecchia.

8 settembre: VELALTURA – ADULTI.

La navigazione per sognare in grande. Imbarco l'8 settembre alle ore 18:30 presso il Marina di Salivoli (Piombino, LI) e, dopo la prima notte a bordo in porto, la crociera permetterà di scoprire l'isola d'Elba, il Giglio ed il Monte Argentario per poi fare il grande balzo (circa 110 miglia nautiche), per atterrare a Palmarola e quindi Ponza.

Seguiremo le rotte Education Sport allontanandoci dalla costa, dove il mare si estende a perdita d'occhio, per provare le emozioni dei veri navigatori. Una volta a bordo si vivrà l'esperienza della navigazione notturna, si sceglierà la miglior rotta da seguire approfondendo la conoscenza delle carte nautiche e la regolazione puntuale della velatura. Si imparerà a scegliere un buon ridosso per la notte e dar correttamente fondo all'ancora, l'utilizzo ed il linguaggio della radio di bordo, i nodi marinari fondamentali per una corretta e sicura navigazione. Lo sbarco è previsto al Marina di Nettuno il 15 settembre intorno alle ore 10:00.

15 settembre: SPECIALE SANTA CANDIDA – ADULTI.

La crociera per vivere le isole Pontine nel periodo meno affollato e che coniuga la bellezza di questo arcipelago alla storica festa Patronale di Santa Candida all'isola di Ventotene.

Imbarco il 15 settembre alle ore 15:00 presso il Marina di Nettuno (Roma) e navigazione alla volta di Palmarola dove arriveremo poco dopo il tramonto.

Prima di trasferirci a Ventotene scopriremo così le calette e le baie di quella da molti definita la più suggestiva isola del Mar Mediterraneo. A seguire navigheremo verso Ponza per arrivare poi a Ventotene in tempo utile per vivere la festa Patronale di Santa Candida.

Il 22 settembre rientro al Marina di Nettuno (Roma), per lo sbarco che sarà effettuato intorno alle ore 14:00.

* **ATTENZIONE:** gli imbarchi del 21 e 28 luglio prevedono barche distinte tra minorenni e maggiorenni.

INFORMAZIONI GENERALI

English Sailing & Naviguer en Français

- Imparare i rudimenti della vela approfondendo in maniera divertente le lingue straniere.
- Su richiesta, con un minimo di 7 partecipanti sullo stesso imbarco, formeremo equipaggi che vivranno l'esperienza approfondendo il francese.

Come sempre

- Tutte le crociere saranno in flottiglia e gli itinerari proposti offrono sempre il plus della "navigazione a vista".
- Comode e moderne imbarcazioni a vela tra i 12 ed i 15 metri con 3, 4 o 5 cabine, numero proporzionato di bagni e dotate di cabine matrimoniali o con letti a castello.
Tra le dotazioni di bordo troviamo: GPS, plotter cartografico, radio VHF, radio Hi-Fi/CD, acqua calda e fredda, doccia esterna, gommone di servizio, avvolgifiocco, salpa ancora elettrico, efficienti strumenti di navigazione, corrente elettrica a 12V quando in navigazione e 220V quando in porto, tendalino, tavolo in pozzetto. Poiché di recente costruzione offrono spaziosi ponti prendisole.
- In relazione alla sicurezza che vogliamo garantire, lo svolgimento degli itinerari sarà sempre deciso, insindacabilmente, dai Comandanti di bordo in relazione alle condizioni meteorologiche e dalla composizione o stato di salute degli equipaggi.
- Su ogni imbarcazione sono presenti due staff (Comandante e tutor), offrendo quindi un rapporto di 1 adulto ogni 4/5 persone imbarcate.
- I comandanti hanno oltre 30 anni di navigazione alle spalle e attestato BLS e BLS-D per il primo soccorso.
- Almeno una barca è dotata di defibrillatore semi-automatico, per interventi tempestivi in caso di necessità.
- Attraverso un ricco programma di attività inerenti la vela e la tipologia di crociera prescelta, il personale di bordo saprà coinvolgere ed emozionare quotidianamente il proprio equipaggio.

ENGLISH SAILING, LE ATTIVITA' DI BORDO - RAGAZZI

REGOLE DI BORDO: solo se tutti collaborano, l'equipaggio diventa una squadra vincente. Per questo concordiamo turni per dividere i principali compiti a bordo, come la pulizia dell'imbarcazione e la preparazione dei pasti. Per favorire un contatto più autentico con la natura e tra le persone, l'uso degli smartphone a bordo è in momenti prestabiliti. Tutto il resto è puro divertimento.

L'APPROCCIO LAUGH. LEARN. LIVE.: il nostro approccio didattico prevede il gioco come strumento formativo per facilitare l'apprendimento e la socializzazione. Per esempio le attività di Ice Breaking, spunti creativi per rompere il ghiaccio e permettere ai membri dell'equipaggio di conoscersi, oppure le esercitazioni sullo Storytelling, con narrazioni tronche in cerca di un lieto fine da improvvisare.

NAVIGAZIONE: sotto la supervisione costante dei comandanti di bordo, gli equipaggi prenderanno confidenza con i rudimenti della navigazione a vela. Esercitazioni pratiche per imparare a condurre l'imbarcazione, tracciare le rotte, comunicare con la radio di bordo, orientarsi con la bussola e con le stelle e imparare i principali nodi marinari.

LE LINGUE STRANIERE: la pratica quotidiana della lingua prescelta sarà guidata dal personale di bordo, madrelingua o insegnanti certificati, attraverso il coinvolgimento nella conversazione o in attività pratiche, utili e divertenti. È previsto l'uso di dispense in lingua e di colloqui privati con i tutor.

IMBARCHI E QUOTE - CROCIERE RAGAZZI:

IMBARCO	FASCIA D'ETA'	CROCIERE		ITINERARIO	FORMULA	QUOTA SITO	QUOTA CRAACEA
9 giugno	08/11 ANNI	ENGSAIL	NAVENFRANC	ELBA	FBB	€ 860	€ 740
16 giugno	11/16 ANNI NON COMPIUTI	ENGSAIL	NAVENFRANC	ELBA & NORD CORSICA	FBB	€ 860	€ 740
23 giugno	11/16 ANNI NON COMPIUTI	ENGSAIL	NAVENFRANC	ELBA & NORD CORSICA	FBB	€ 860	€ 740
30 giugno	11/16 ANNI NON COMPIUTI	ENGSAIL	NAVENFRANC	ELBA & NORD CORSICA	FBB	€ 990	€ 840
7 luglio	11/16 ANNI NON COMPIUTI	ENGSAIL	NAVENFRANC	ELBA & NORD CORSICA	FBB	€ 990	€ 840
14 luglio	11/16 ANNI NON COMPIUTI	ENGSAIL	NAVENFRANC	ELBA & NORD CORSICA	FBB	€ 990	€ 840
21 luglio	16/26 ANNI	ENGSAIL		SALIVOLI - OLBIA	HBB	€ 990	€ 860
28 luglio	16/26 ANNI	ENGSAIL		OLBIA - OLBIA	HBB	€ 990	€ 860
21 luglio (14 notti)	16/26 ANNI	ENGSAIL		SALIVOLI - CORSICA OCCIDENTALE - OLBIA	HBB	€ 1.500	€ 1.290

CONTRIBUTO CRA RIDUZIONE EURO 150,00 PER I FIGLI DEI DIPENDENTI ACEA

LA QUOTA DI ISCRIZIONE COMPRENDE:

- Imbarcazioni tra i 12 e i 15 metri di 3, 4 o 5 cabine e numero proporzionato di bagni.
- La prima notte in porto
- Comandante di bordo.
- Tutor madrelingua o insegnante per tutta la durata della crociera.
- Dispensa Education Sport per le attività in inglese e veliche.
- Posto singolo in cabina doppia o matrimoniale (compagni di cabina dello stesso sesso).
- Pensione completa dalla cena del giorno di imbarco alla colazione del giorno di sbarco (crociera 8/16 anni).
- Mezza pensione dalla cena del giorno di imbarco alla colazione del giorno di sbarco (* crociera 16/26 anni).
- Menu giornalieri (pasti e spuntini) elaborati dal Dott. Alessandro Mastrogiacomo, Nutrizionista e Neurobiologo.
- Bevande in bottiglia (acqua, tè, succhi di frutta, latte).
- Lenzuolo coprimaterasso pulito il giorno di imbarco.
- Escursioni a terra (quando previsto, se possibile).
- Tutti i consumi (carburante, gas, luce, etc.)
- Ulteriori notti in porto (quando previsto o necessario).
- Pulizia e sanificazione dell'imbarcazione prima dell'imbarco con procedura certificata.
- Utilizzo del tender e delle attrezzature di bordo.
- Attestato di partecipazione.
- Gadget Education Sport.

LA QUOTA DI ISCRIZIONE NON COMPRENDE:

- Quanto non indicato né "La quota comprende".
- Gli extra quando a terra (gelati, souvenir, etc.).
- 7 pasti per le * crociere 16/26 anni (circa € 50 / 70 a pax a settimana).
- La quota associativa Education Sport, di € 30,00 a persona, che include le assicurazioni RC, infortuni e tutela legale ANSPI.

IMBARCHI E QUOTE - CROCIERE ADULTI:

IMBARCO	FASCIA D'ETA'	CROCIERE	ITINERARIO	QUOTA SITO	QUOTA CRACEA
2 giugno	ADULTI	NUTRIZIONE & DEGUSTAZIONE	ELBA & NORD CORSICA	€ 818	€ 714
8 settembre	ADULTI	ALTURA	ARCIPELAGO TOSCANO - PONTINE	€ 610	€ 520
15 settembre	ADULTI MINIMO 6	SPECIALE SANTA CANDIDA	PALMAROLA – PONZA - VENTOTENE	€ 815	€ 725
15 settembre	ADULTI MINIMO 8	SPECIALE SANTA CANDIDA	PALMAROLA – PONZA - VENTOTENE	€ 655	€ 570

LA QUOTA DI ISCRIZIONE COMPRENDE / LA QUOTA DI ISCRIZIONE NON COMPRENDE vedere sul sito www.educationsport.it

MODULISTICA E DOCUMENTAZIONE:

ISCRIZIONE **CROCIERE ENGLISH SAILING**, utilizzare il form al link:

https://docs.google.com/forms/d/e/1FAIpQLSd419EVim0PPVAH281tcCMqgmulk2N_JLfVmek9E3ONqkALtw/viewform

ISCRIZIONE **ALTRE CROCIERE**, utilizzare il "**MODULO ESPERIENZE**" al link: <https://www.educationsport.it/diventa-socio/>

Al momento dell'imbarco dovranno essere consegnati al nostro staff i seguenti documenti in fotocopia:

- carta d'identità;
- certificato medico in corso di validità per l'attività sportiva non agonistica;
- tessera sanitaria.